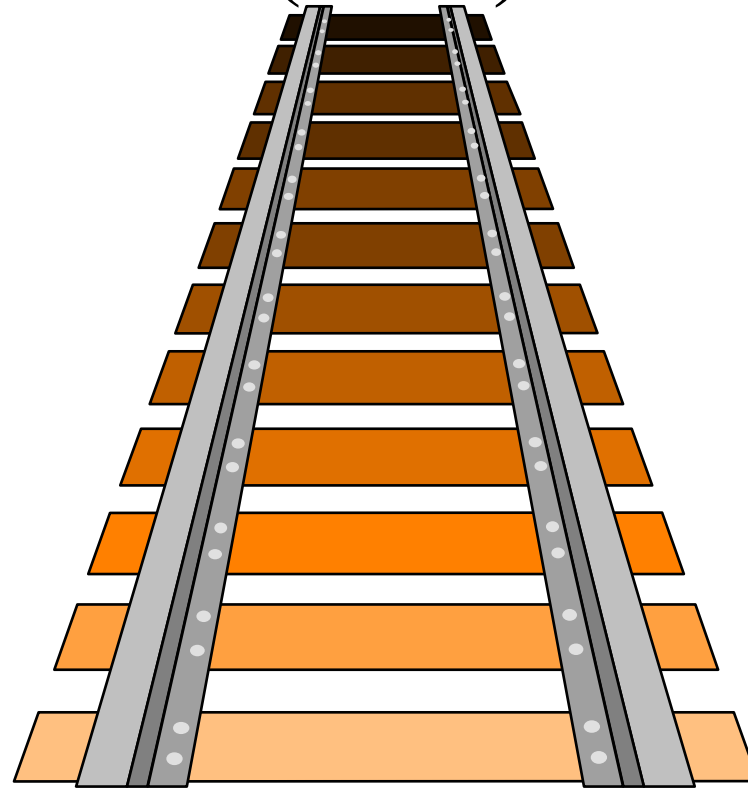


Landratsamt Schweinfurt
Brand- u. Katastrophenschutz

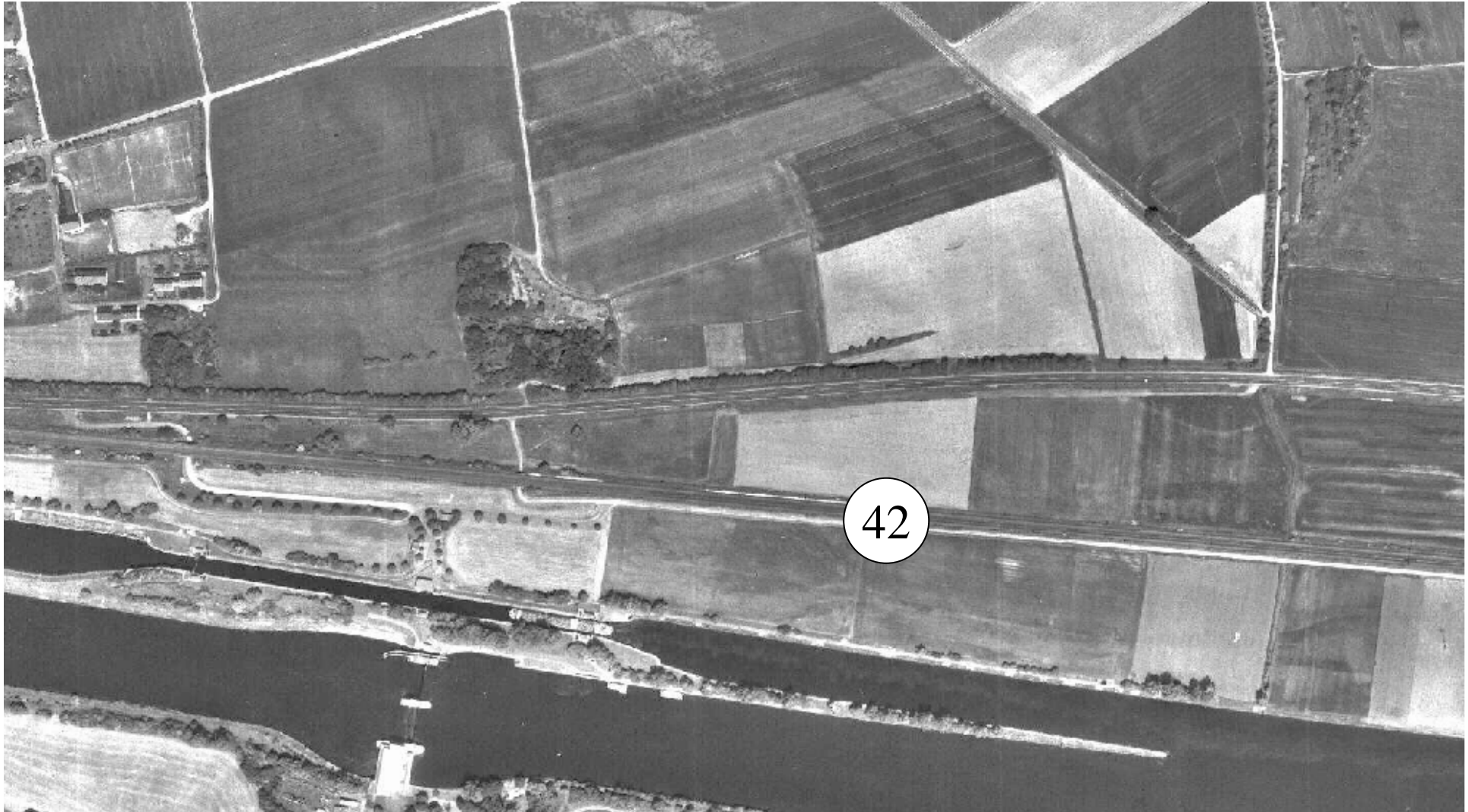


Bahnstrecke Bamberg-Schweinfurt und Schweinfurt Würzburg (5102)

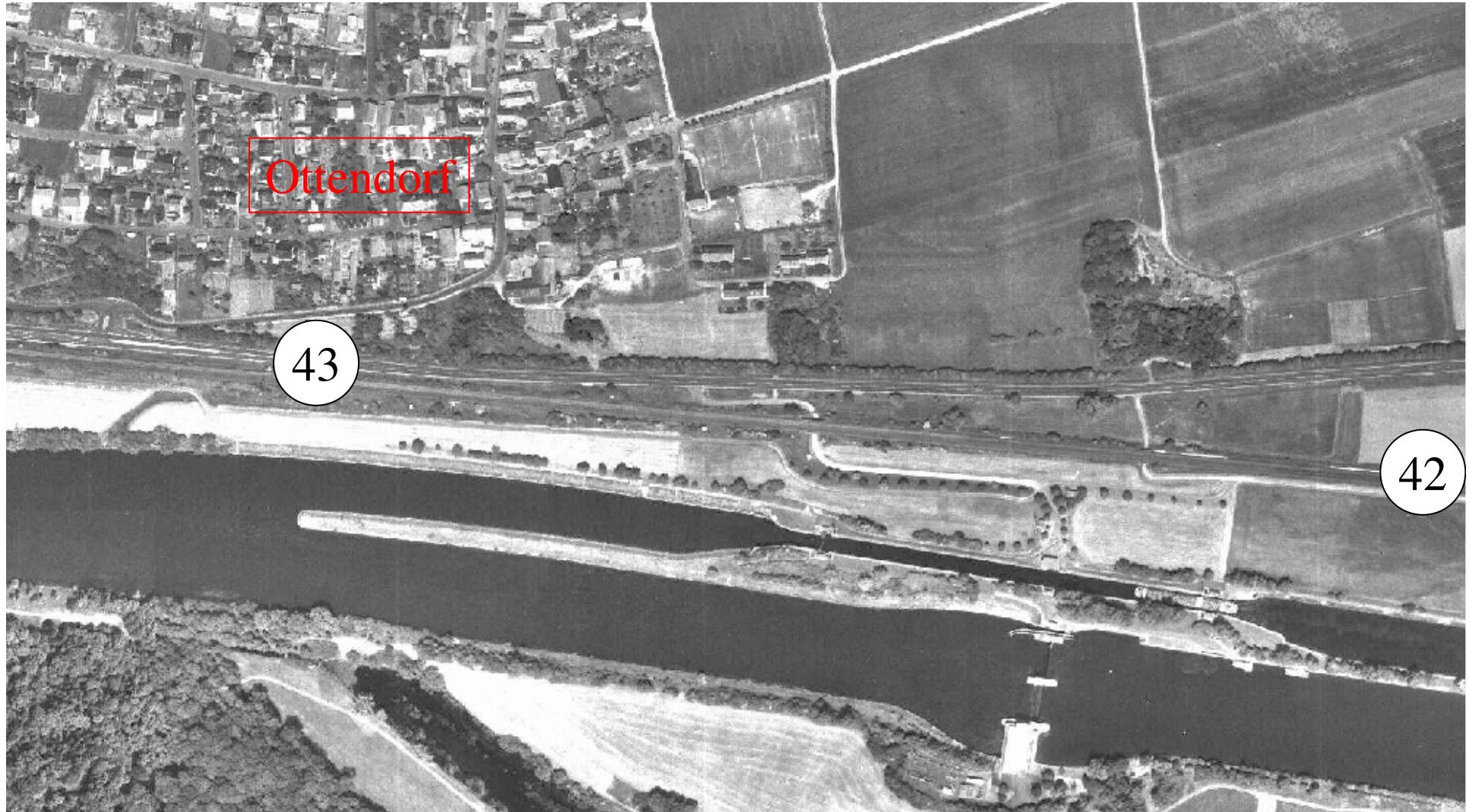


Luftbildaufnahmen/Kartenausschnitte

1. Bahnstrecke Bamberg-Schweinfurt (LKr HAS)
östlich Ottendorf



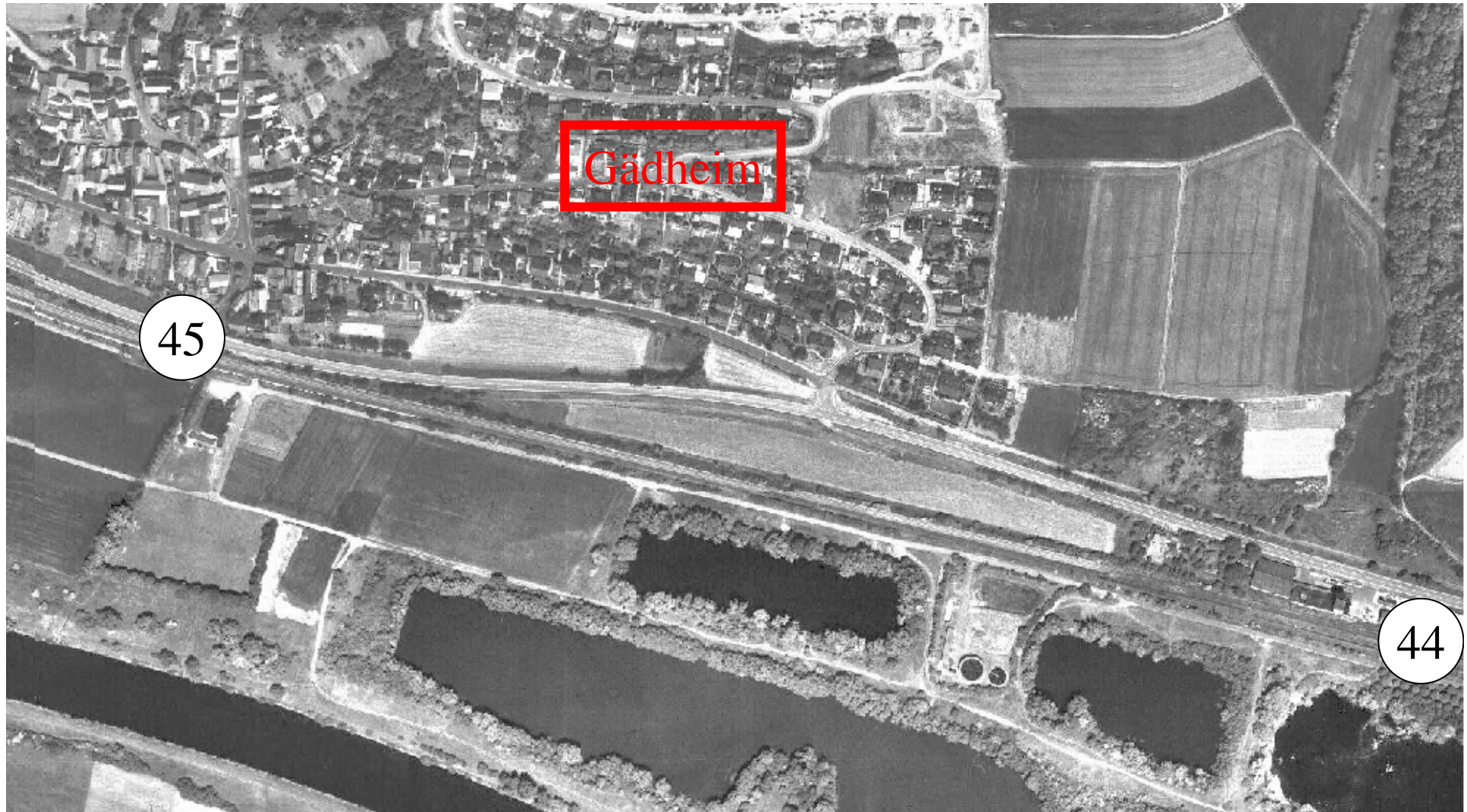
1. Bahnstrecke Bamberg-Schweinfurt (LKr HAS) Ottendorf



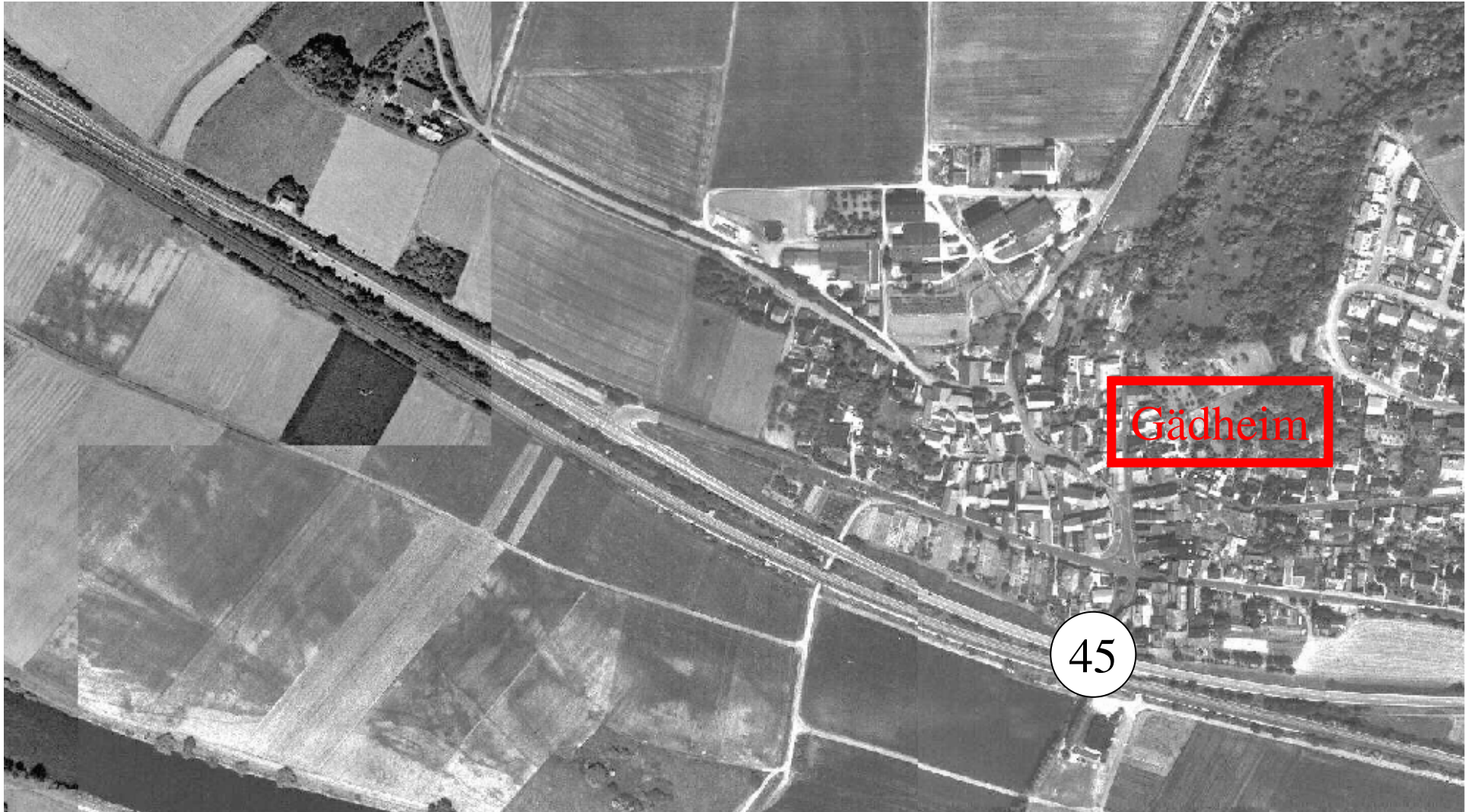
1. Bahnstrecke Bamberg-Schweinfurt (LKr HAS) westlich Ottendorf



1. Bahnstrecke Bamberg-Schweinfurt (LKr HAS) Gädheim



1. Bahnstrecke Bamberg-Schweinfurt (LKr HAS) Gädheim



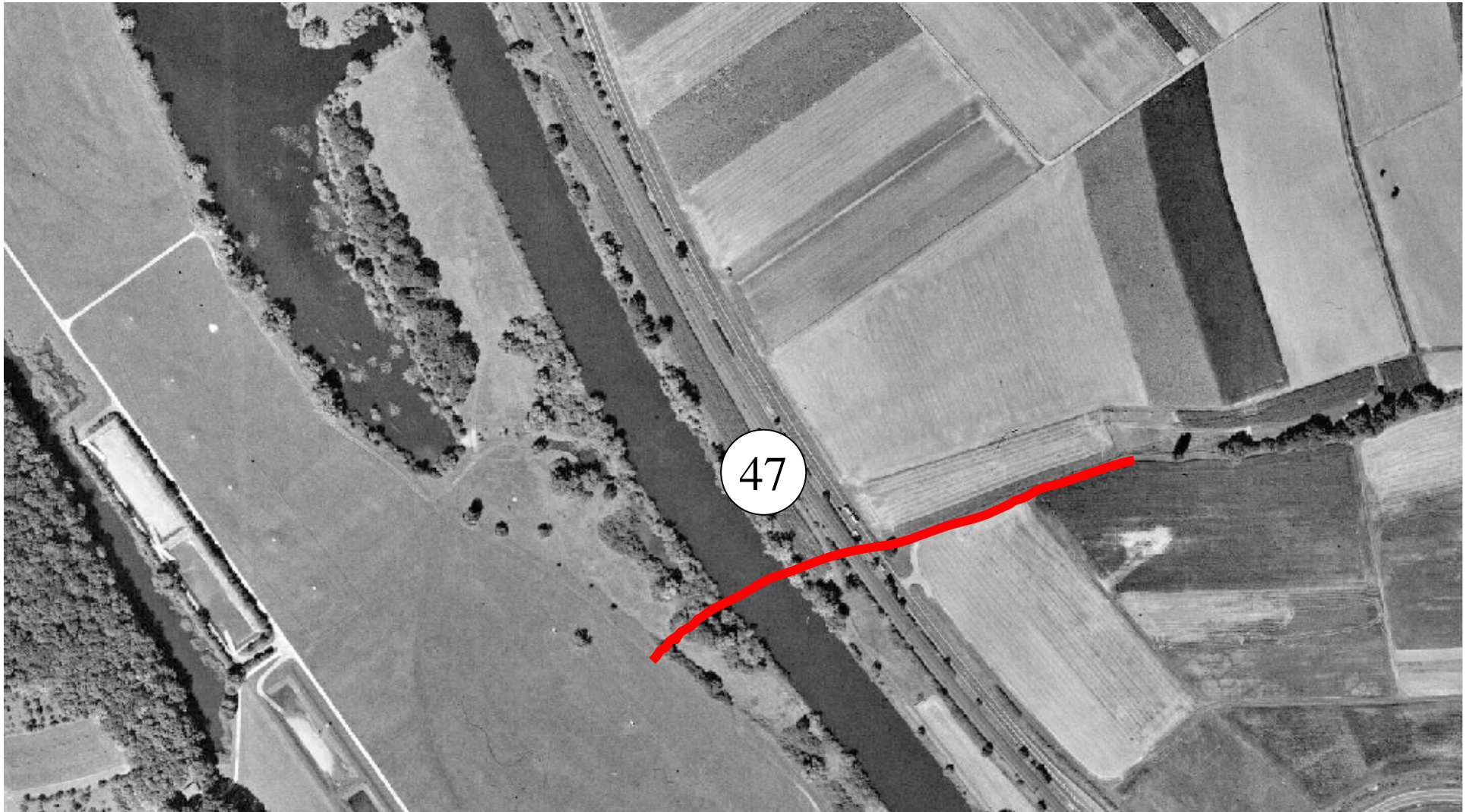
1. Bahnstrecke Bamberg-Schweinfurt (LKr HAS)
westlich Gädheim /Weyerer Brücke



1. Bahnstrecke Bamberg-Schweinfurt (LKr HAS)
westlich Gädheim / Weyerer Brücke



1. Bahnstrecke Bamberg-Schweinfurt (LKr SW/HAS) südlich Forst (Landkreisgrenze)



1. Bahnstrecke Bamberg-Schweinfurt (LKr SW) südlich Forst

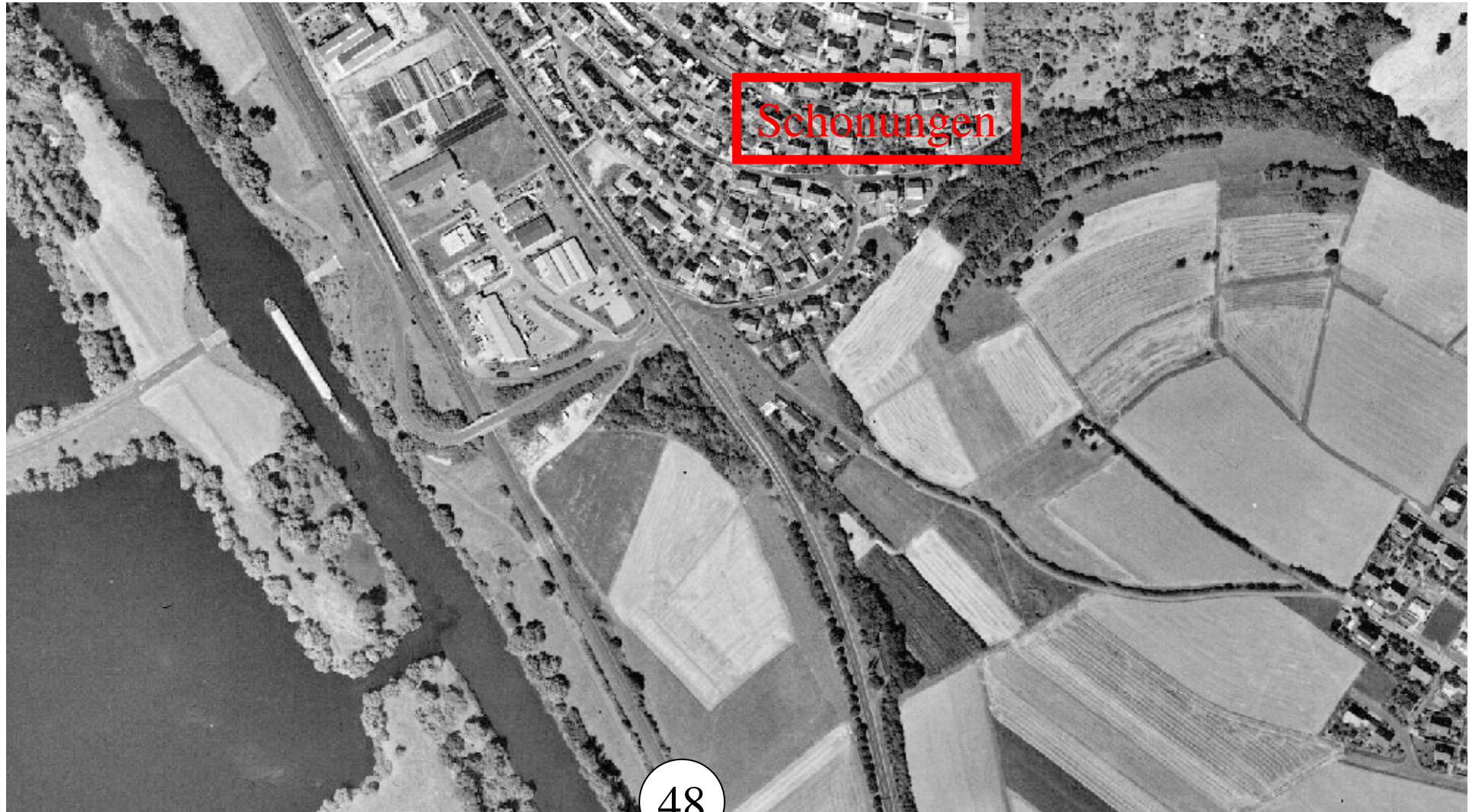


47

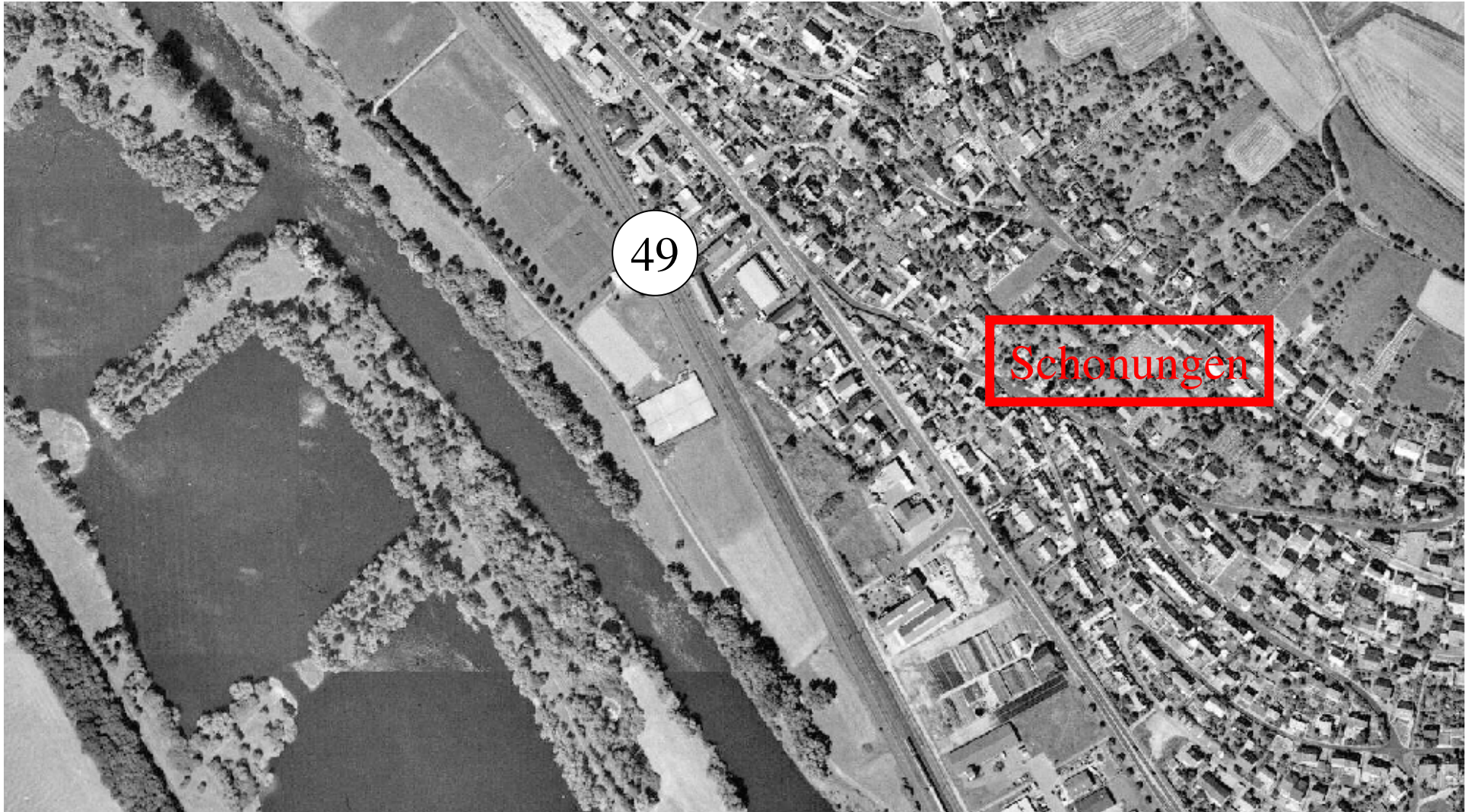
1. Bahnstrecke Bamberg-Schweinfurt (LKr SW) Höhe Forst



1. Bahnstrecke Bamberg-Schweinfurt (LKr SW) Bereich Schonungen Ost



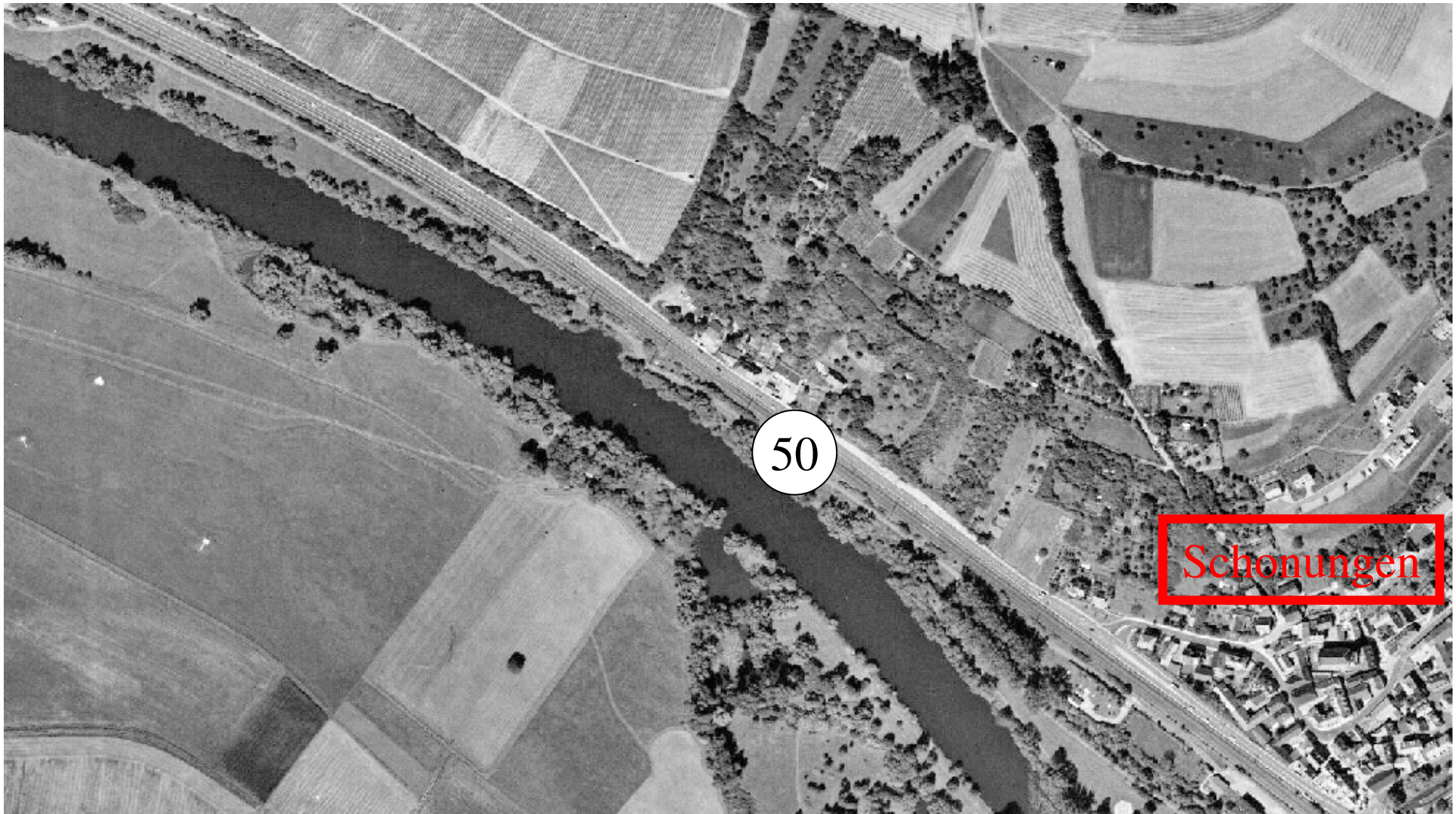
1. Bahnstrecke Bamberg-Schweinfurt (LKr SW) Höhe Schonungen



1. Bahnstrecke Bamberg-Schweinfurt (LKr SW) Höhe Schonungen



1. Bahnstrecke Bamberg-Schweinfurt (LKr SW) westlich Schonungen



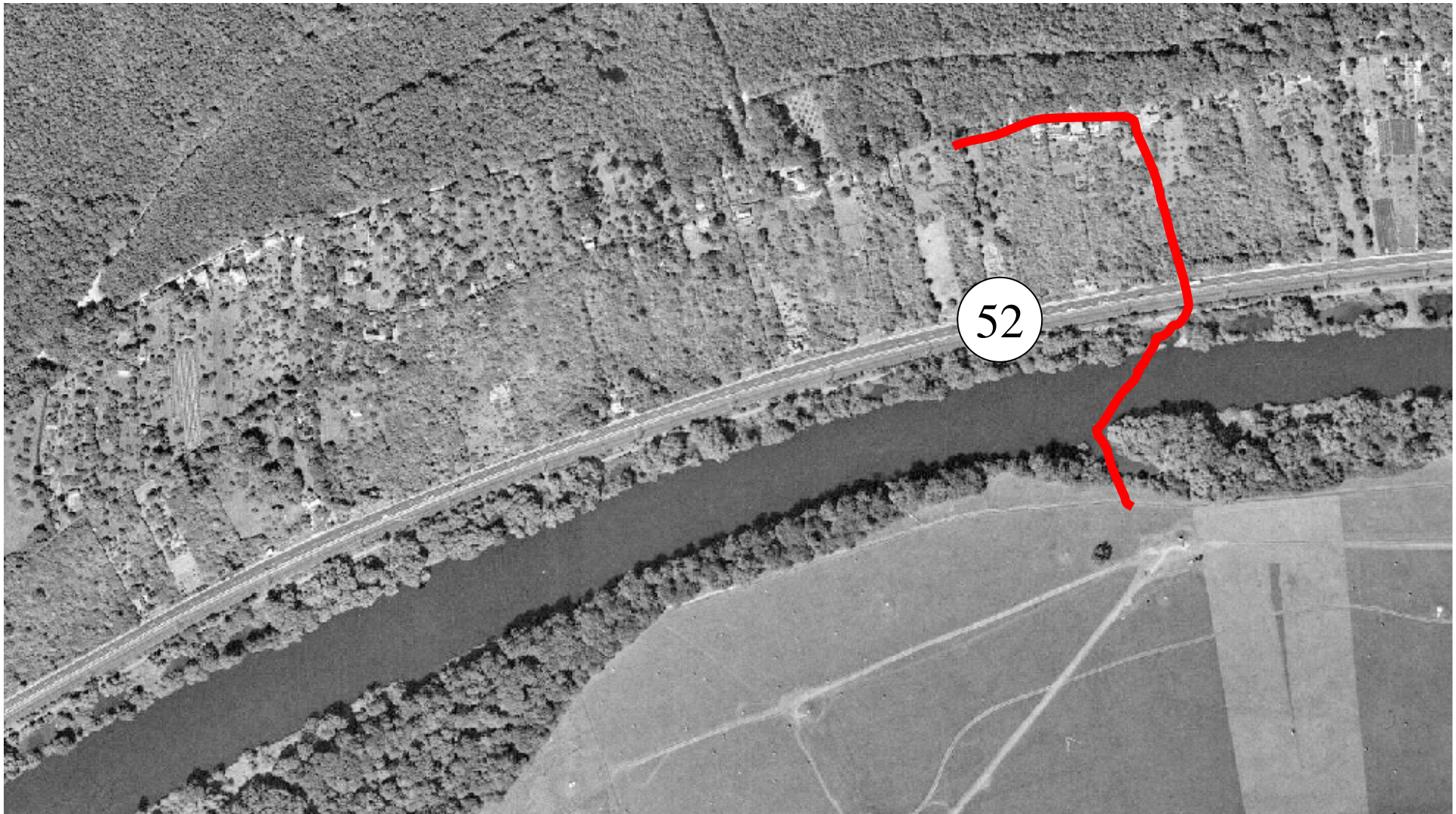
1. Bahnstrecke Bamberg-Schweinfurt (LKr SW) südwestl.Mainberg



1. Bahnstrecke Bamberg-Schweinfurt (LKr SW/Stadt SW) westlich Mainberg



1. Bahnstrecke Bamberg-Schweinfurt (LKr SW/Stadt SW)
Landkreisgrenze zur Stadt SW



1. Bahnstrecke Bamberg-Schweinfurt (Stadt SW)
östlich SW Richtung Mainberg

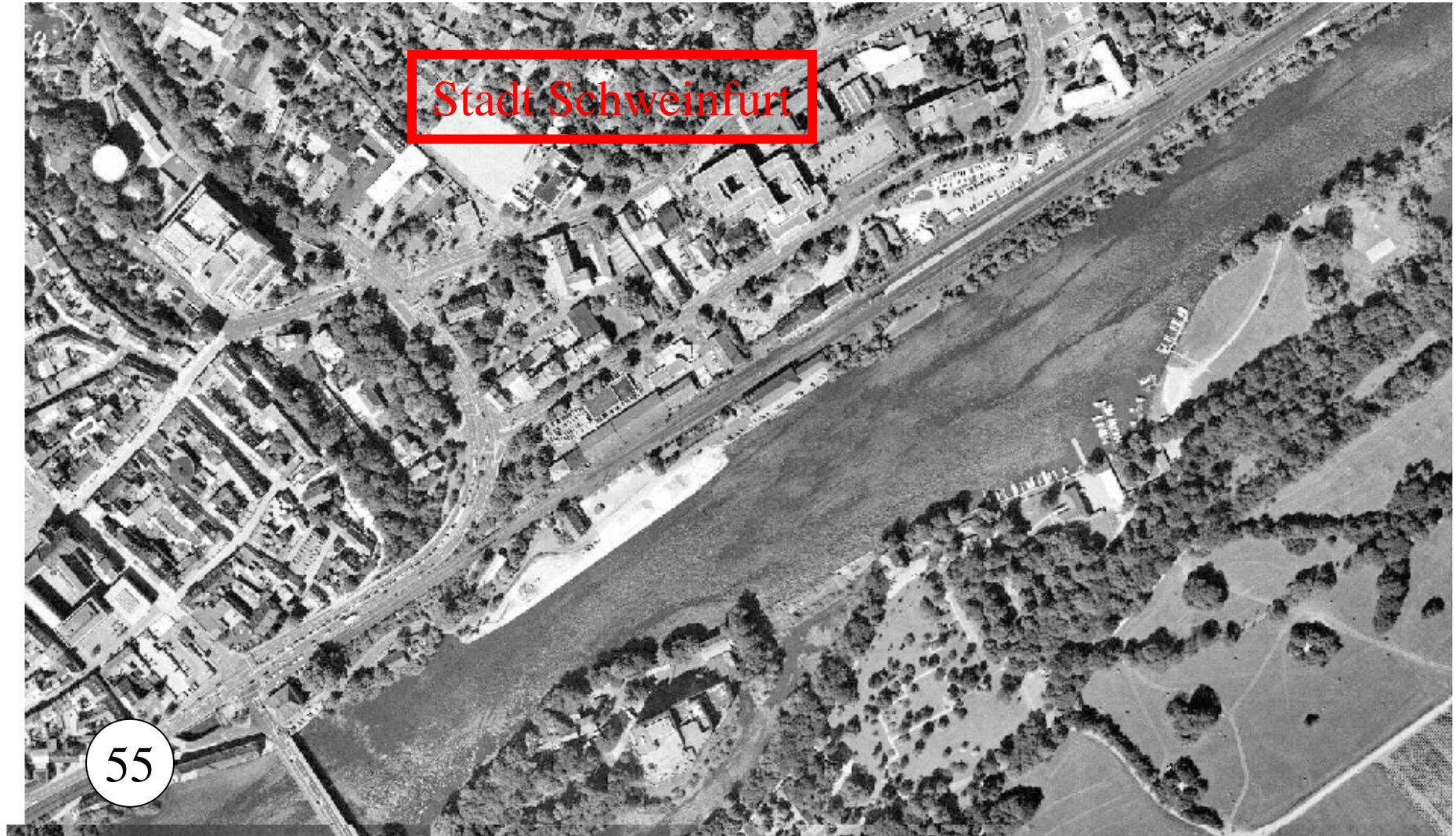


1. Bahnstrecke Bamberg-Schweinfurt (Stadt SW) oberhalb Maxbrücke

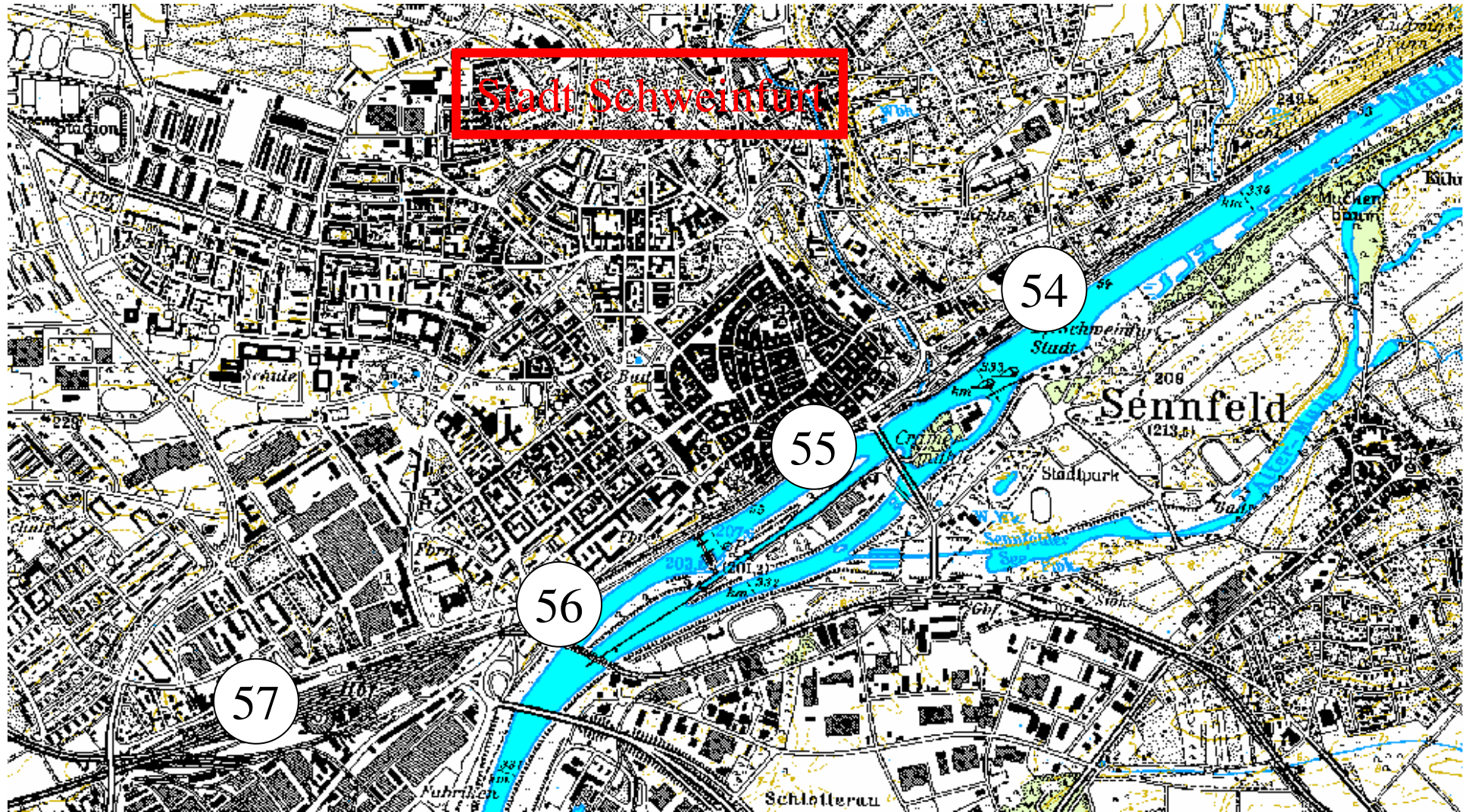


1. Bahnstrecke Bamberg-Schweinfurt (Stadt SW) oberhalb Maxbrücke

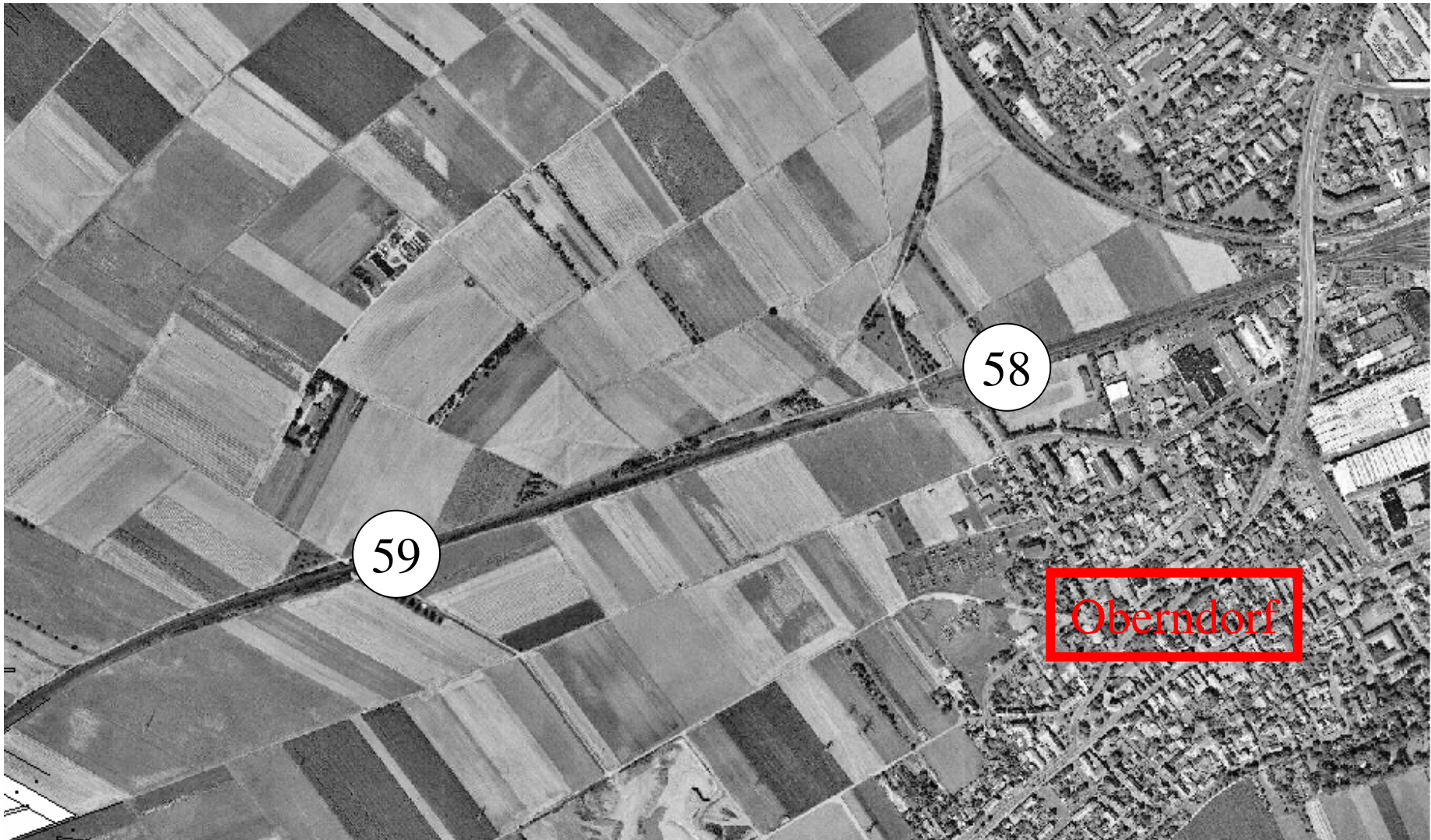
54



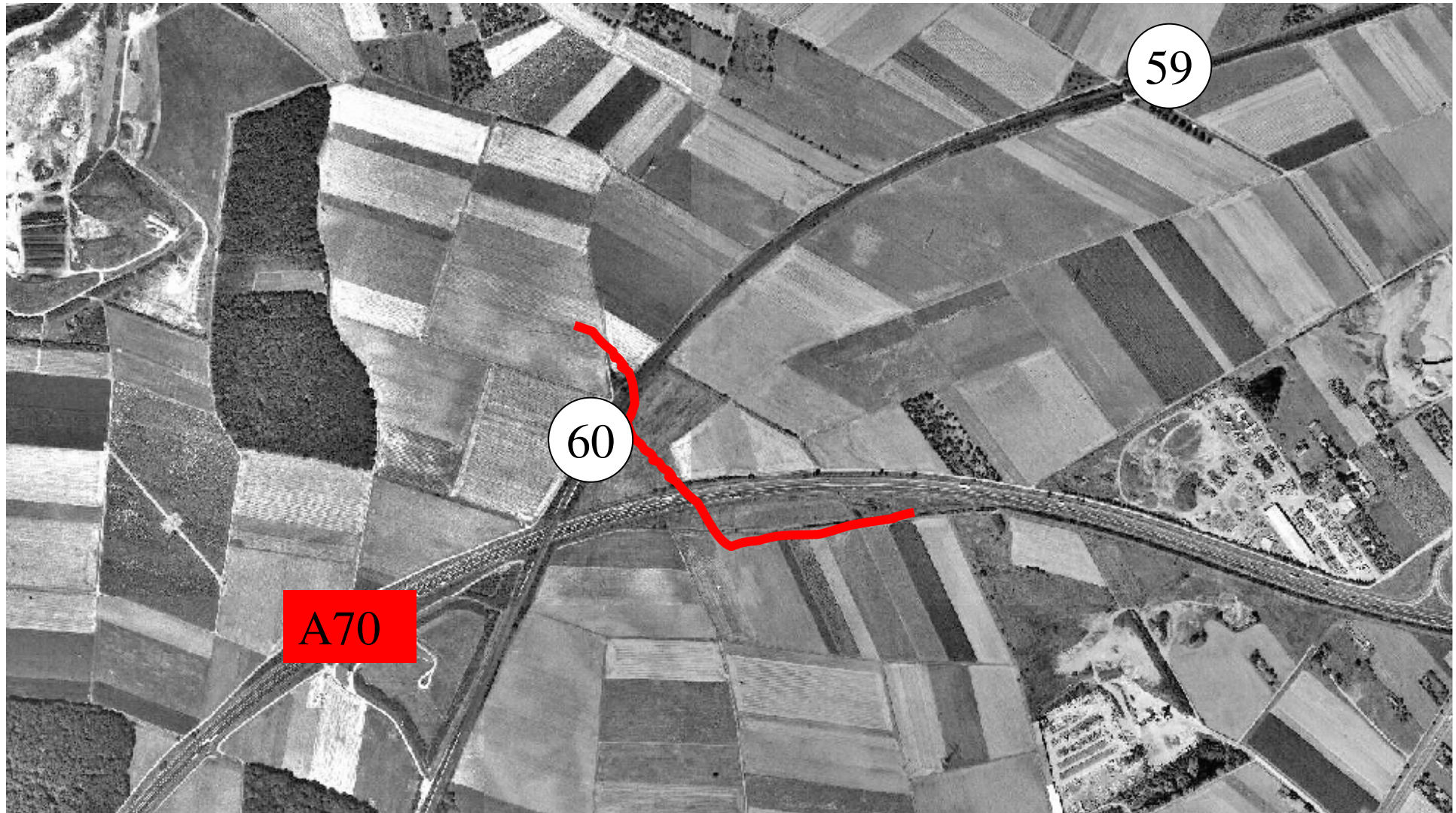
1. Bahnstrecke Bamberg-Schweinfurt (Stadt SW) Stadtgebiet



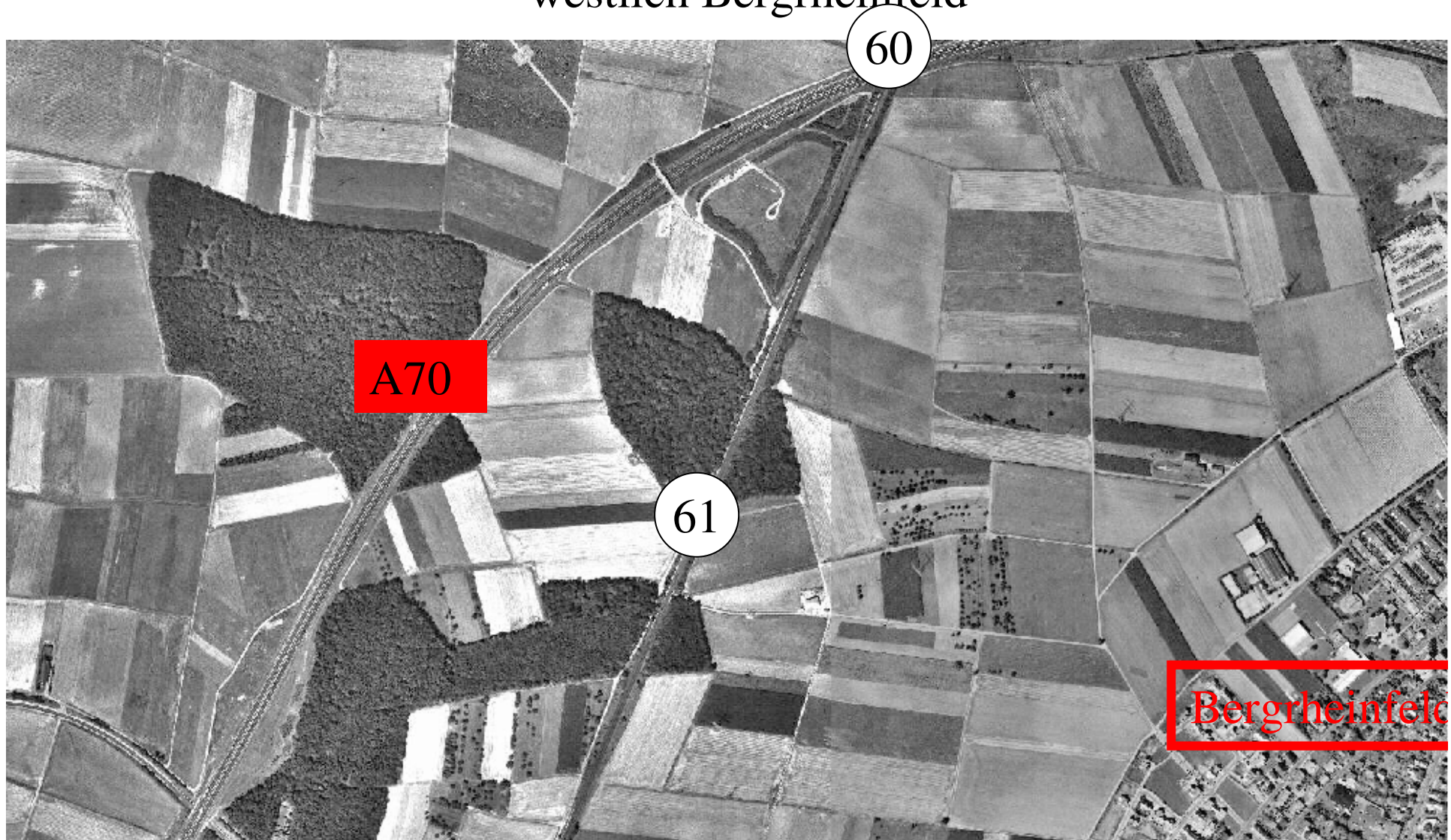
2. Bahnstrecke Schweinfurt-Würzburg (Stadt SW/LKr SW) Höhe Oberndorf



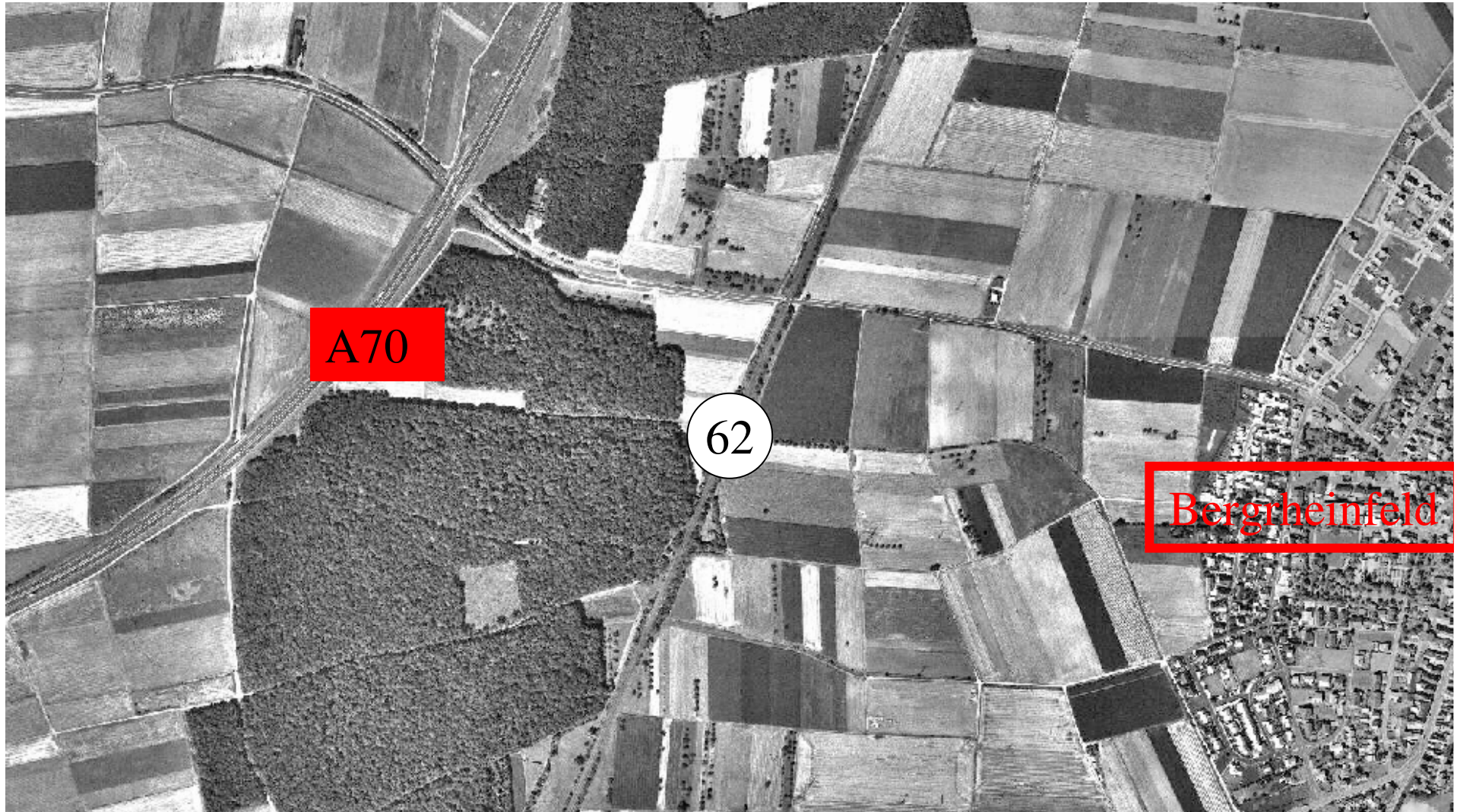
2. Bahnstrecke Schweinfurt-Würzburg (Stadt SW/LKr SW) Landkreisgrenze SW/L Höhe Brücke A70



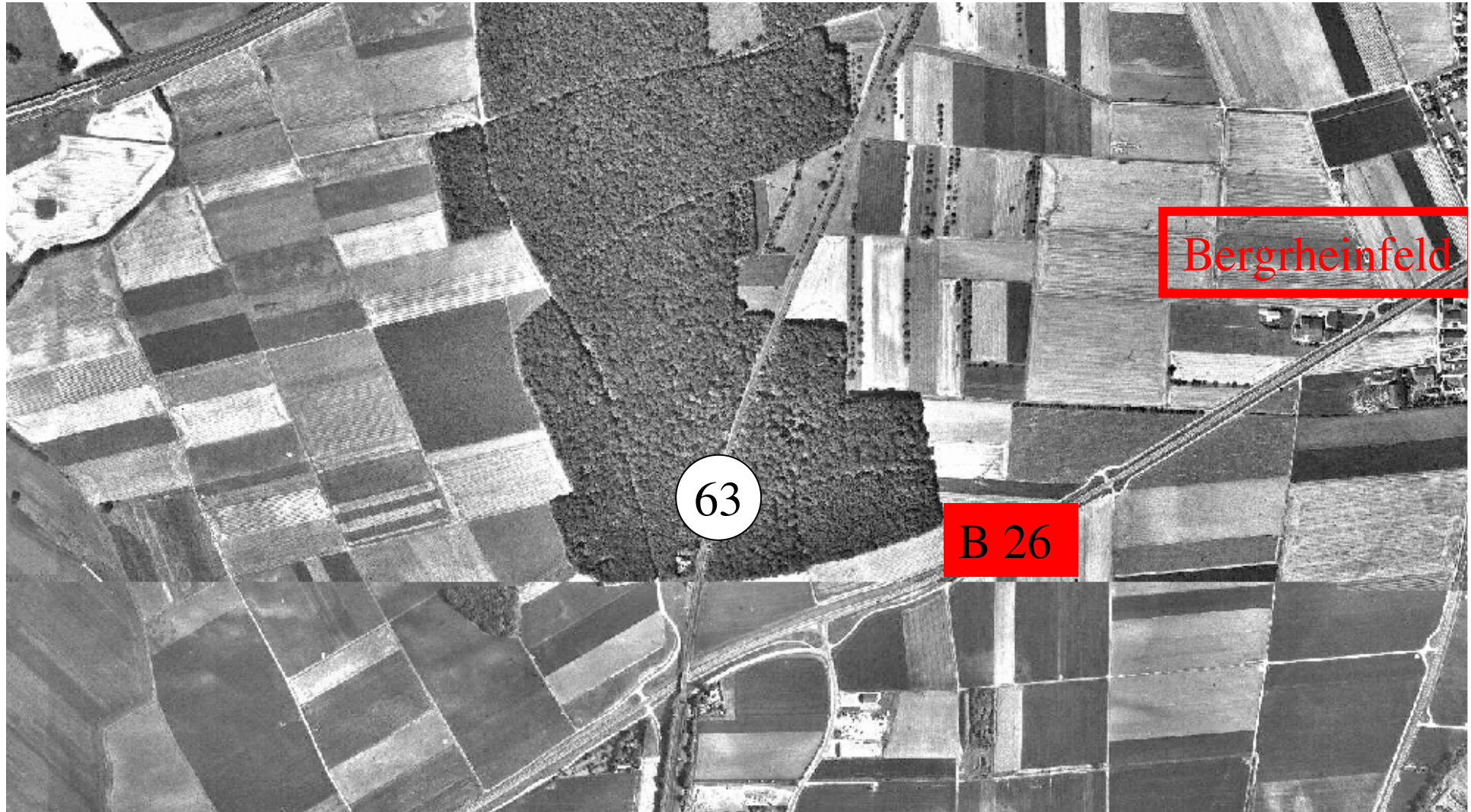
2. Bahnstrecke Schweinfurt-Würzburg (LKr SW) westlich Bergheinfeld



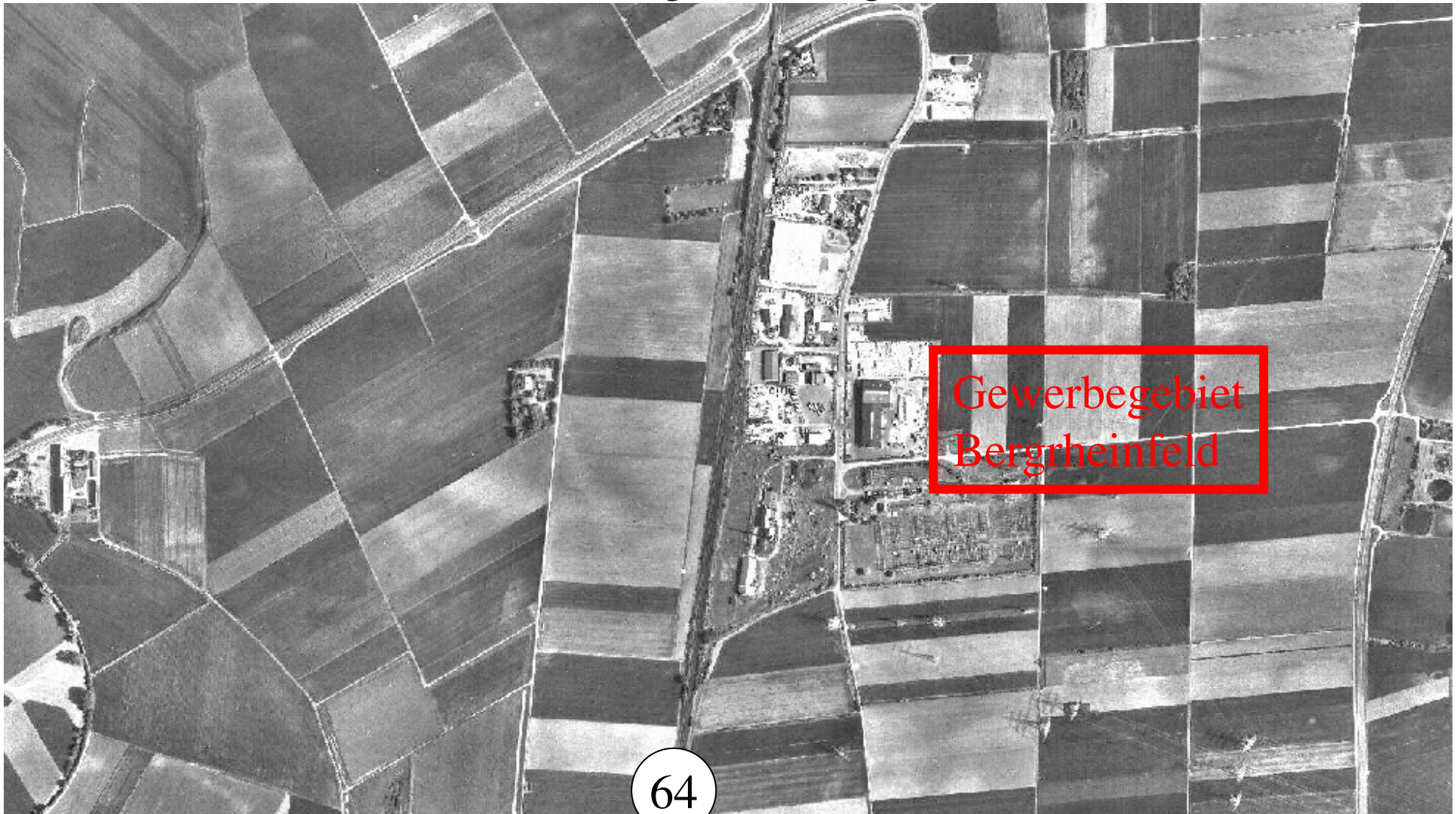
2. Bahnstrecke Schweinfurt-Würzburg (LKr SW) westlich Bergheimfeld



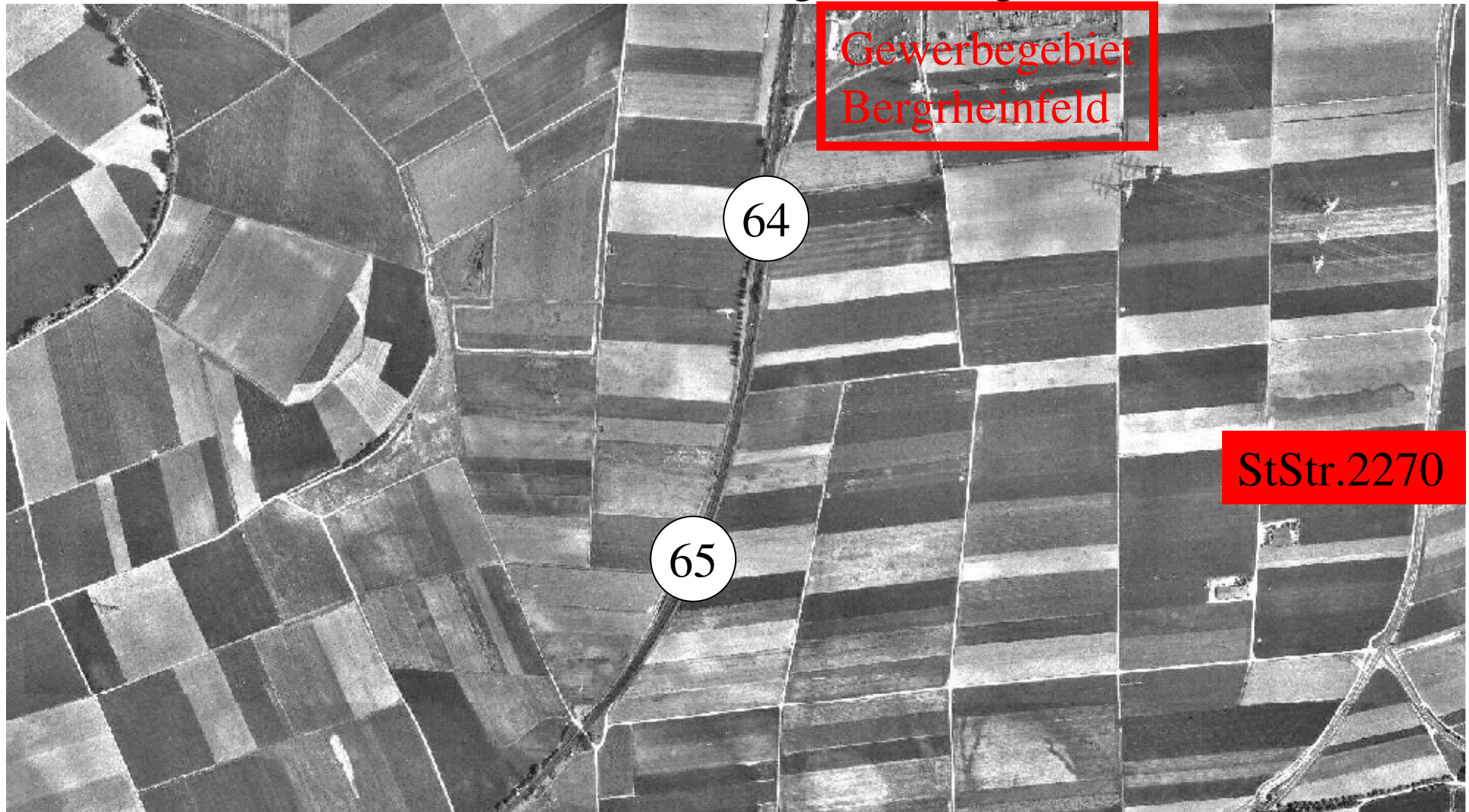
2. Bahnstrecke Schweinfurt-Würzburg (LKr SW) Bahnbrücke B 26



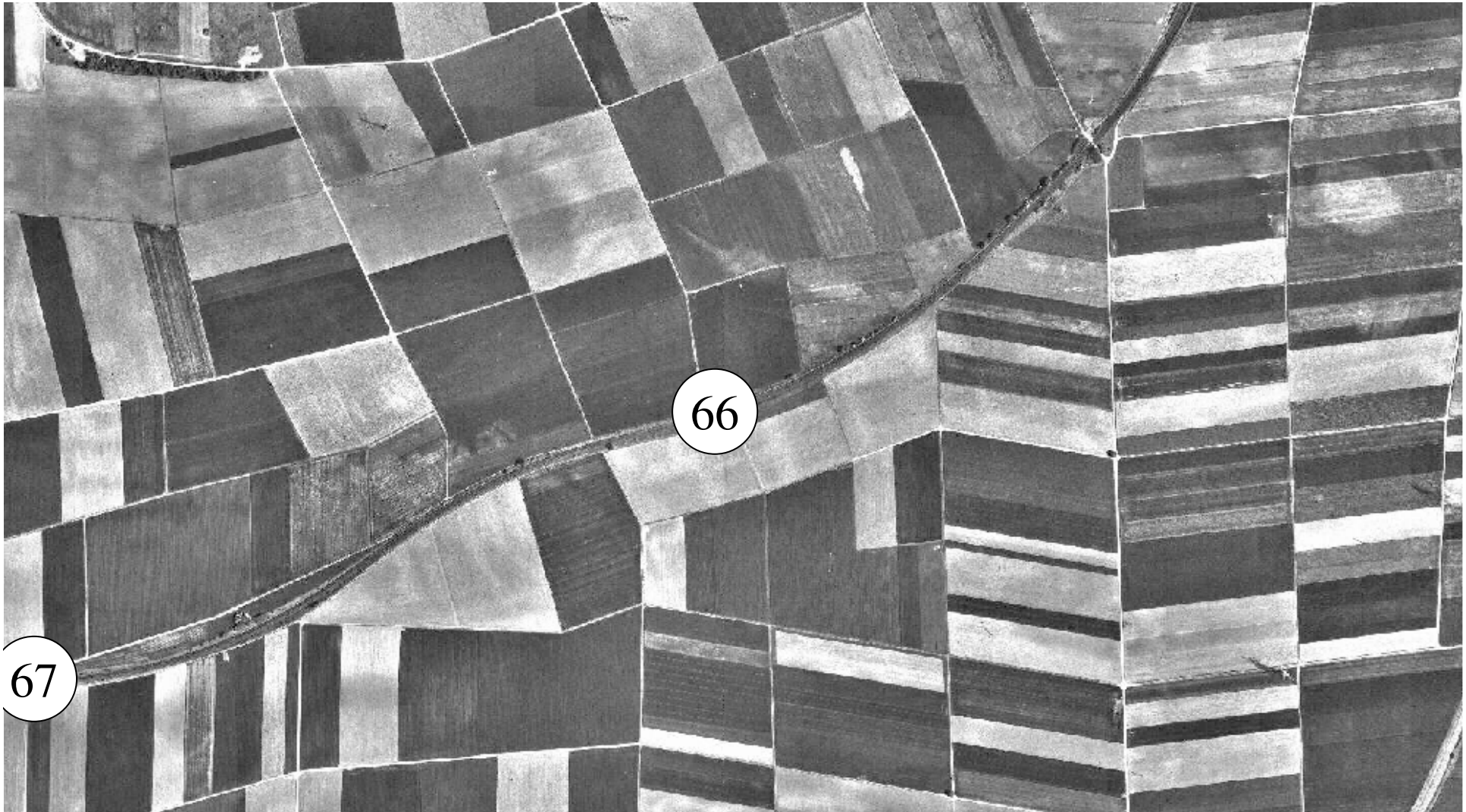
2. Bahnstrecke Schweinfurt-Würzburg (LKr SW) Gewerbegebiet Bergheinfeld



2. Bahnstrecke Schweinfurt-Würzburg (LKr SW) südlich Gewerbegebiet Bergrheinfeld



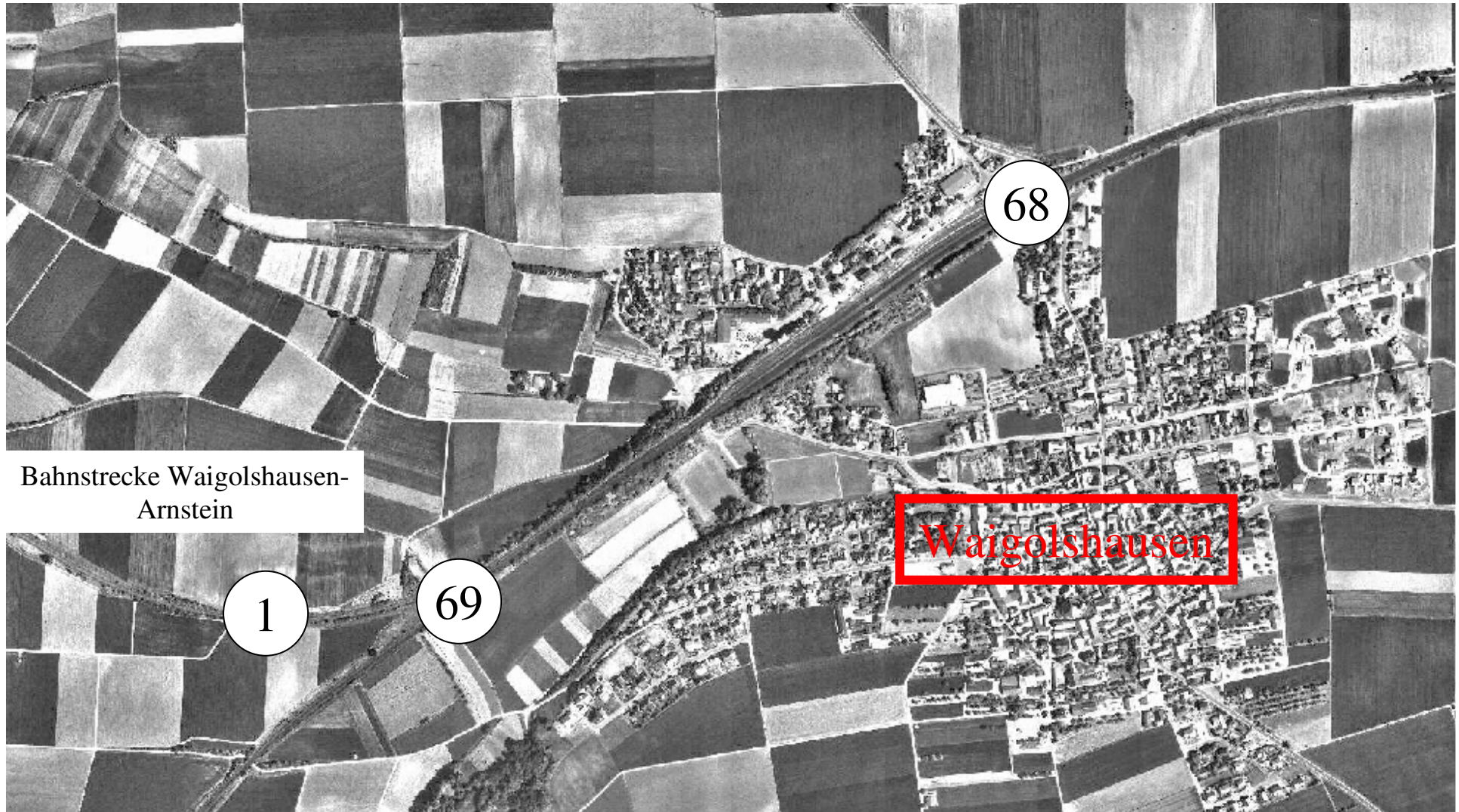
2. Bahnstrecke Schweinfurt-Würzburg (LKr SW) östlich Waigolshausen



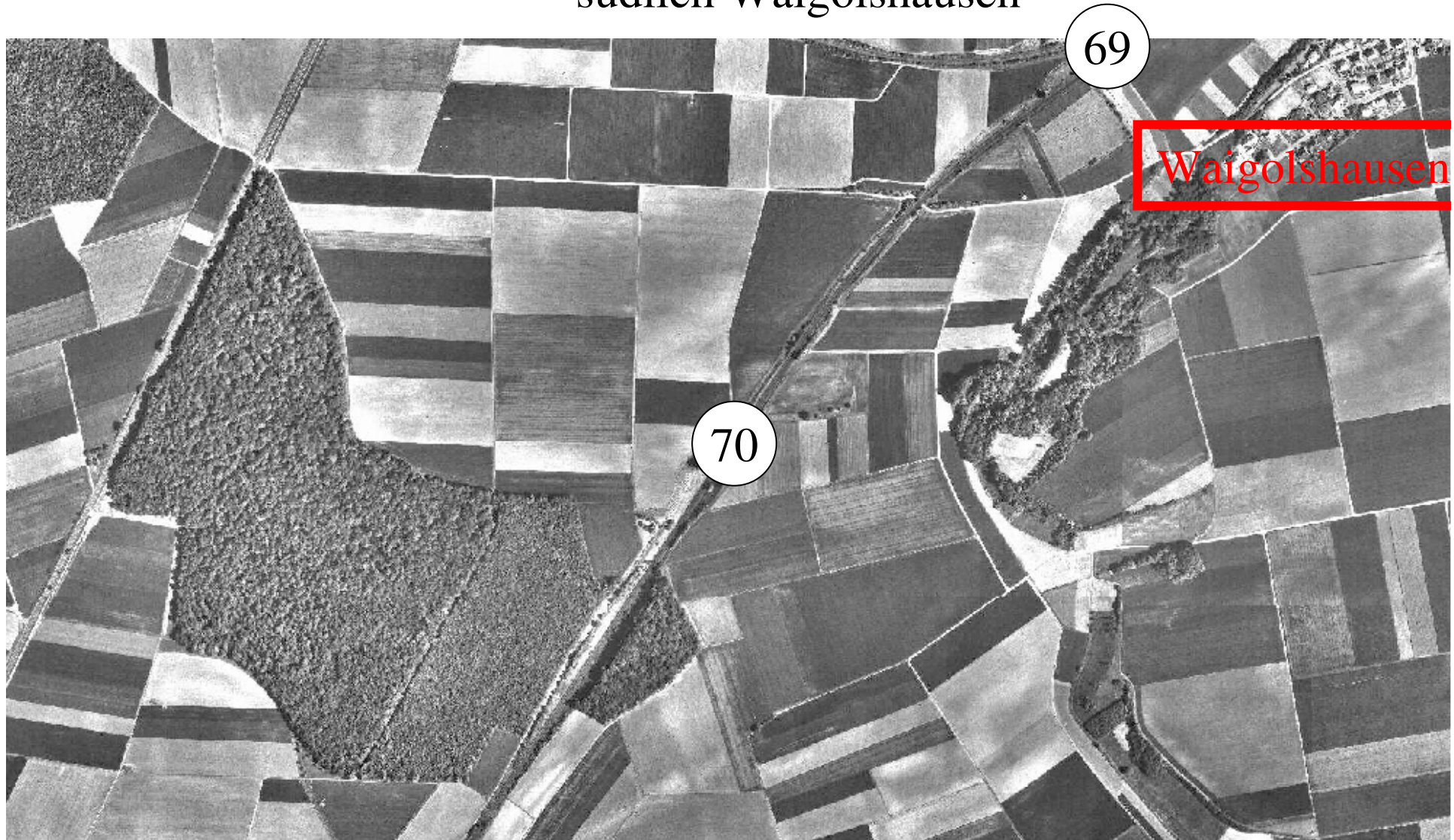
2. Bahnstrecke Schweinfurt-Würzburg (LKr SW) östlich Waigolshausen



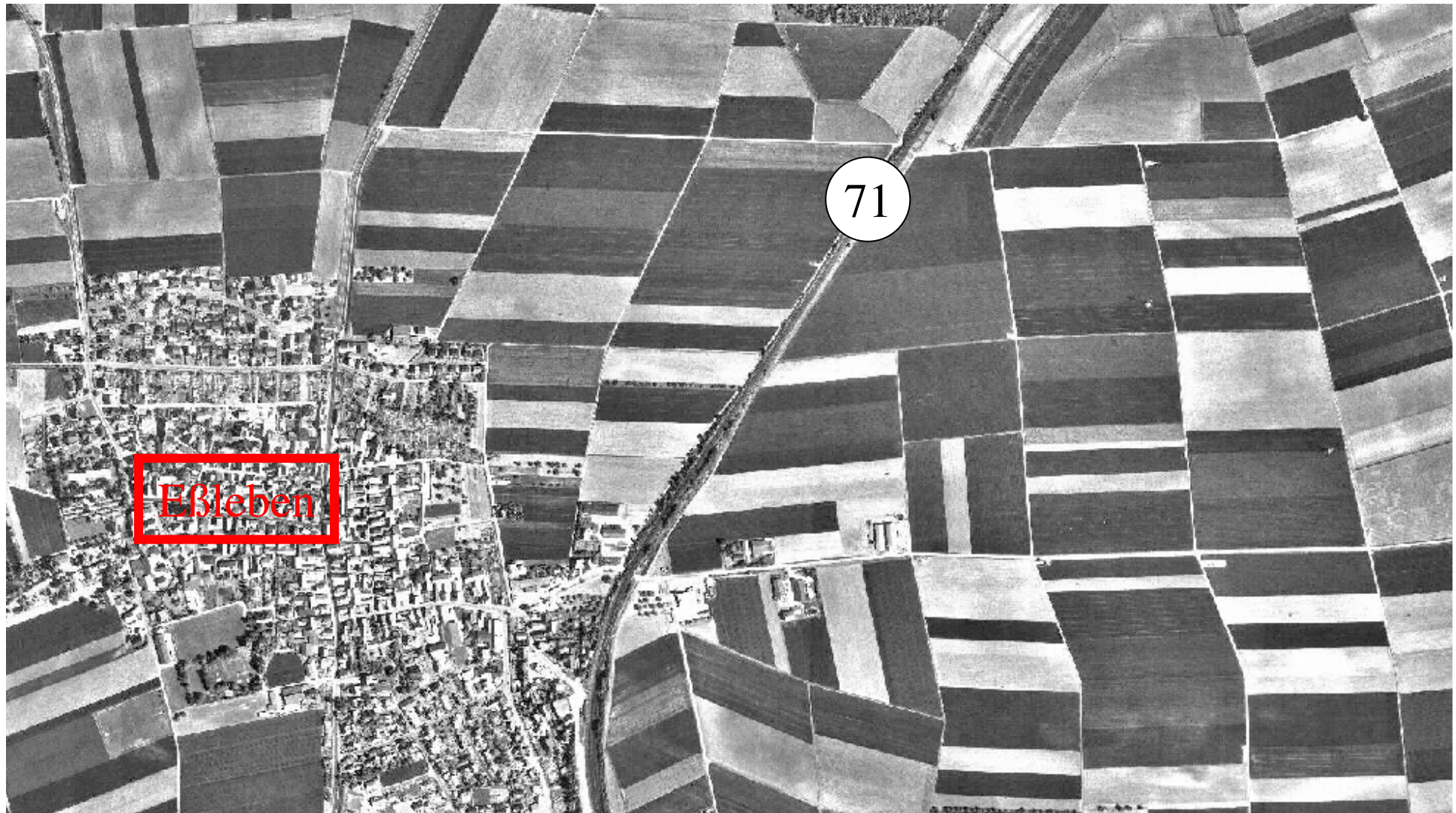
2. Bahnstrecke Schweinfurt-Würzburg (LKr SW) Waigolshausen



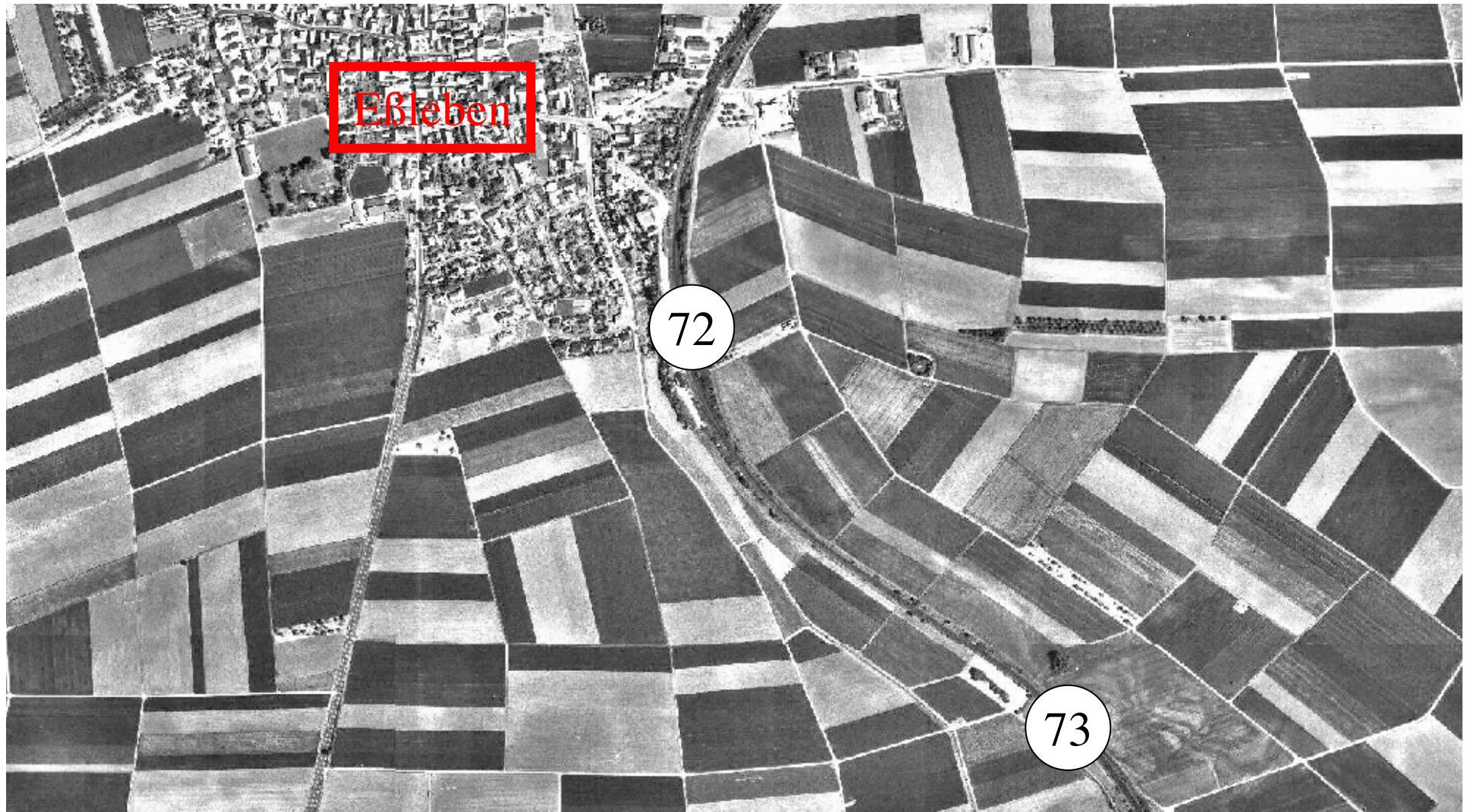
2. Bahnstrecke Schweinfurt-Würzburg (LKr SW) südlich Waigolshausen



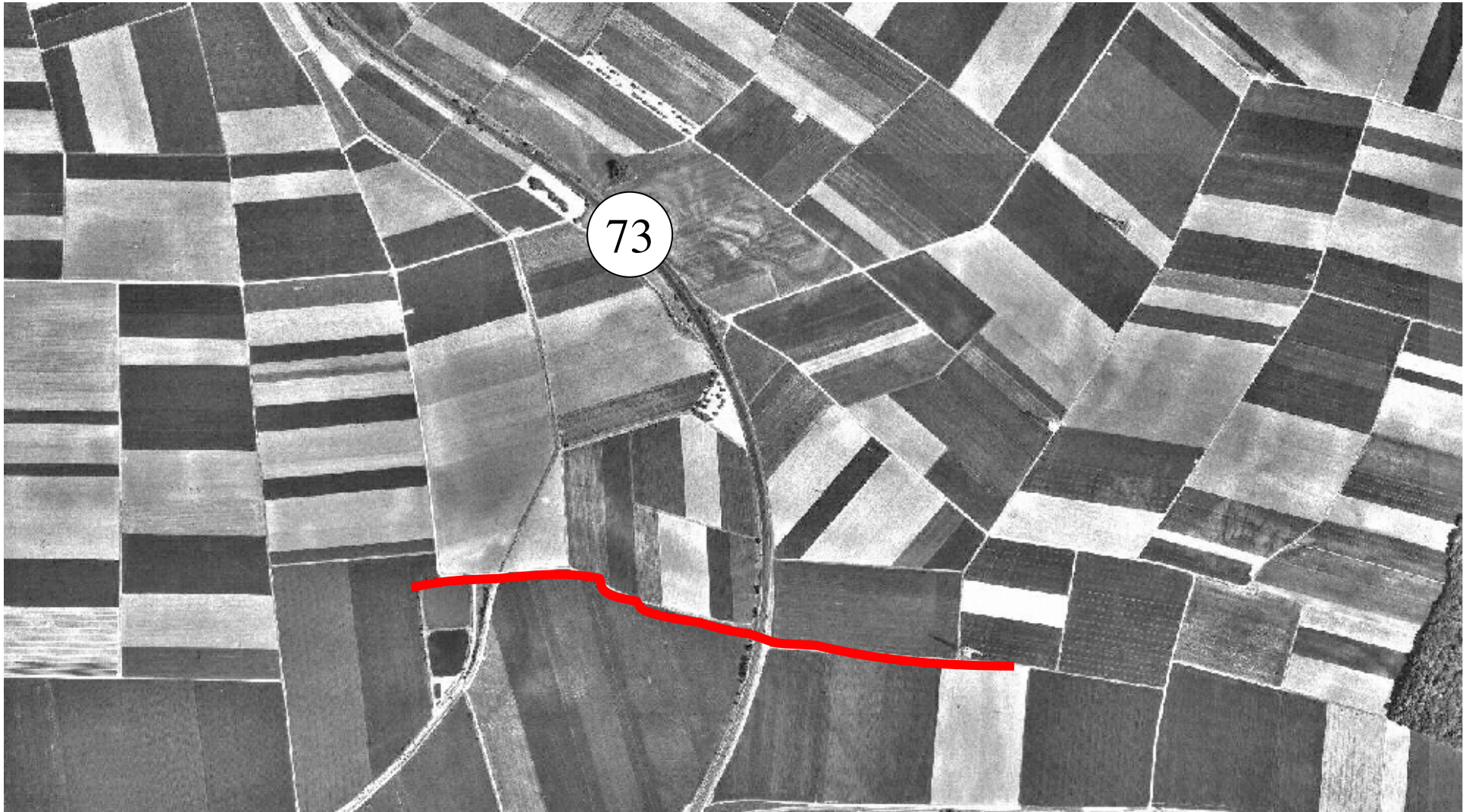
2. Bahnstrecke Schweinfurt-Würzburg (LKr SW) nördlich Eßleben



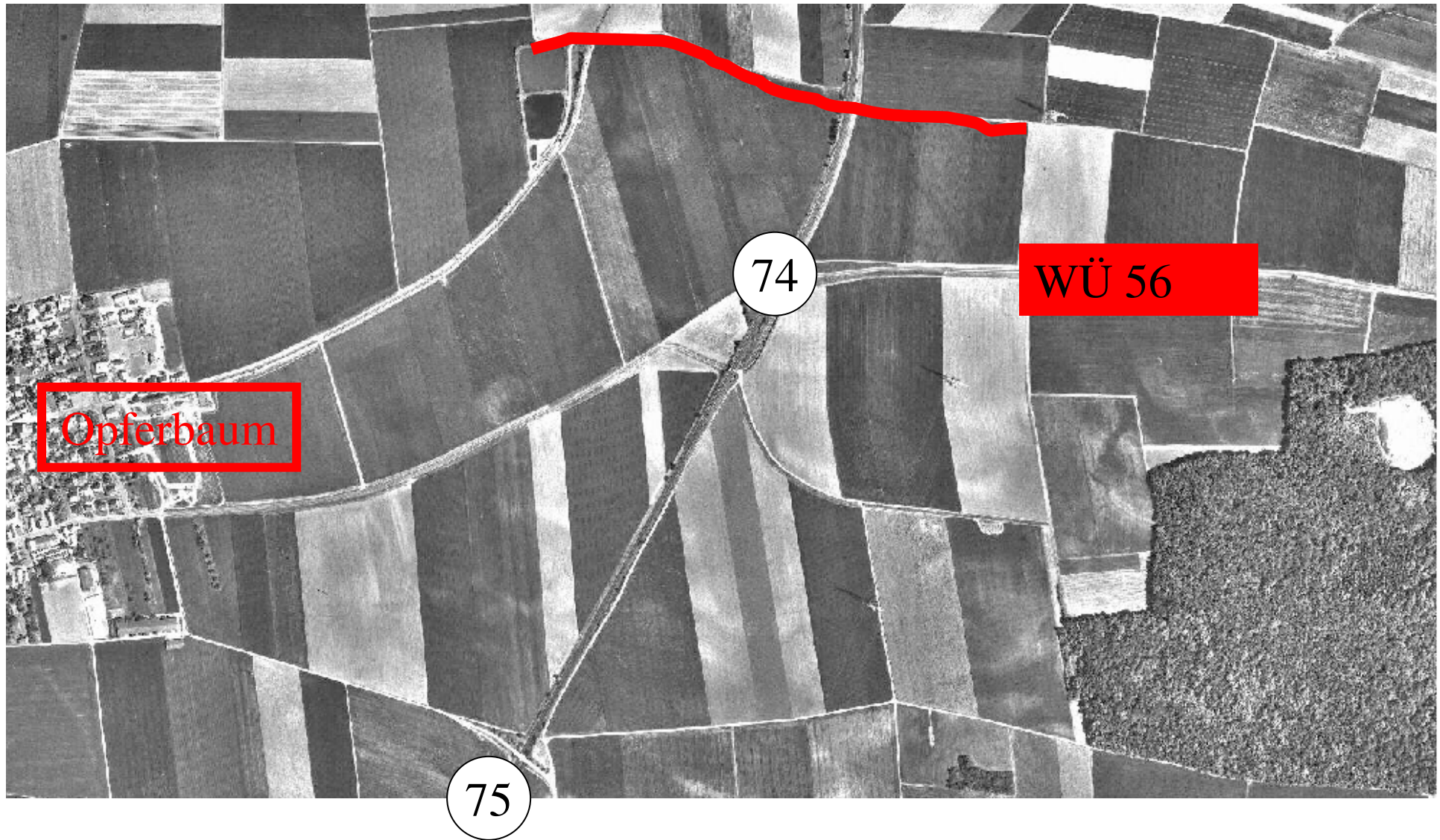
2. Bahnstrecke Schweinfurt-Würzburg (LKr SW) südlich Eßleben



2. Bahnstrecke Schweinfurt-Würzburg (LKr SW/LKr WÜ) Landkreisgrenze SW/WÜ



2. Bahnstrecke Schweinfurt-Würzburg (LKr SW/LKr WÜ) östlich Opferbaum



2. Bahnstrecke Schweinfurt-Würzburg (LKr WÜ) südöstlich Opferbaum

